



Dr. M. Kosub  
Dr. J. Thieme  
Praxisgemeinschaft

Orthopädie · Gefäßchirurgie  
Chirurgie · Unfallchirurgie

## Vorteile für den Patienten

Die Therapieform ist schonend und schnell wirksam. Es können Erkrankungen behandelt werden, bei denen eine Chirotherapie nicht möglich ist. Die Dauer der Behandlung ist unterschiedlich. Bei akuten Beschwerden reichen meist 3-6 Behandlungen, während bei chronischen Erkrankungen die Anzahl der Therapien variabel ist.



Bei Fragen stehen wir Ihnen gerne zur Verfügung.  
Sprechen Sie uns an oder informieren Sie sich auf unserer Website.

## Atlasterapie

Schnelle und gezielte Impulse  
gegen den Schmerz nach Arlen,  
Gutmann, HIO



### Gesundheitszentrum im Reschop Carré

Dr. M. Kosub & Dr. J. Thieme  
Praxisgemeinschaft  
Reschop Carré 3 · 45525 Hattingen

Tel 0 23 24 .90296 -0  
Fax 0 23 24 .90296 -29

E-Mail [info@kosub-thieme.de](mailto:info@kosub-thieme.de)

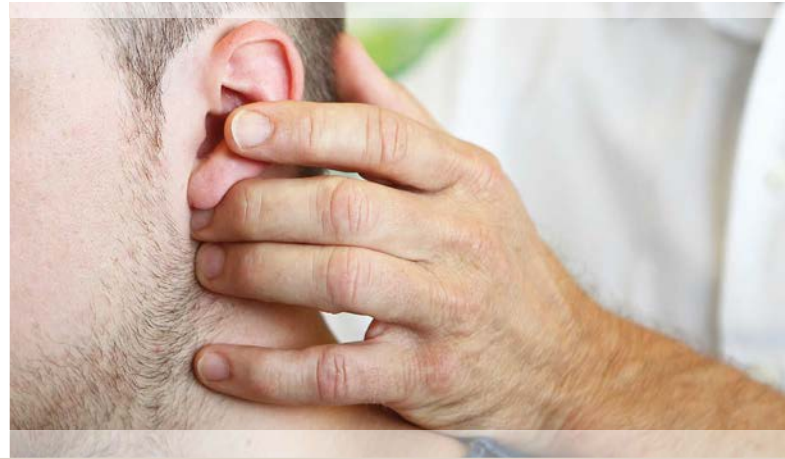


Ihre medizinische Versorgung auf  
höchstem Niveau im Herzen von Hattingen  
• *Patienten-Infomaterial zum Mitnehmen!*

## Atlasterapie – Was ist das?

Der Atlaswirbel ist der erste Halswirbel und trägt als schädelnächster Teil der Wirbelsäule den Kopf. Er ist außergewöhnlich dicht mit Nerven versorgt, welche die Stellung des Körpers registrieren und steuern. Zusammen mit den Muskeln und Sehnen im oberen Nacken bilden sie eine Art Sinnesorgan, das entsprechend empfindlich

für Verletzungen, Fehlbelastungen und Funktionsstörungen ist. Diese krankhaften Zustände werden als falsche Information an das Gehirn weitergegeben. Mit Hilfe der Atlasterapie sollen diese fehlerhaften Informationen normalisiert und so der krankhafte Zustand verbessert oder behoben werden.



## Wir empfehlen die Behandlung bei folgenden Diagnosen

### a) Erwachsene

- Nacken- und Rückenschmerzen
- Kopfschmerzen (Spannungskopfschmerz, Migräne)
- Gleichgewichtsstörungen, Schwindel
- grob- oder feinmotorische Störungen
- Skoliose
- Folgen einer HWS-Distorsion (Schleudertrauma)
- Kiefergelenkdysfunktionen
- Tinnitus/Ohrensymptome

### Verringerung der Symptome bei

- verschiedenen neurologischen Erkrankungen

### b) Säuglinge und Kinder

- KISS-Syndrom
- Geburtstrauma
- Lageanomalie/Skoliose
- Motorische Entwicklungsverzögerung

## Funktion und Wirkung

Die Atlasterapie ist keine chirotherapeutische oder chiropraktische Behandlung. Sie ist eine Reflextherapie, die auf minimalen Impulsen beruht.

Mit der HIO-(hole-in-one-)Technik nach Gutmann und der abgeleiteten Behandlungsform nach Dr. Arlen soll das normale Bewegungsspiel wiederhergestellt werden. Beide beruhen auf dem gleichen Wirkmechanismus. Allein die Finger bzw. Hände werden eingesetzt. Die HIO-Technik wirkt wie ein Verschiebeimpuls, der durch die Handkante oder den gebeugten Zeigefinger erreicht wird. Bei der Atlasterapie nach Arlen wird gezielt mit der Kuppe des Mittelfingers ein schneller Impuls gesetzt.

## Diagnose und Behandlung

In unserer Praxis ist die Atlasterapie in ein Konzept der ganzheitlichen Behandlung des Bewegungsapparates integriert. Dazu wird die Lage des Atlaswirbels mit Hilfe einer speziellen Röntgenaufnahme bestimmt, da er bei jedem Mensch individuell positioniert ist. Zusätzlich erfolgt eine segmentale Bestimmung der Muskelspannung und Temperatur. Die Therapie findet aus der Neutralstellung statt, ohne Zug und Drehung des Kopfes.

Entscheidend für den Erfolg der Atlasterapie sind der richtige Behandlungspunkt, sowie Schnelligkeit und Intensität des Impulses. Häufig spürt der Patient eine schnelle Verbesserung und die verspannte Muskulatur lockert sich deutlich.